

## ● ● ● | Manutenção

Lavar a tampa e o bocal do inalador semanalmente com água morna e detergente.

Lavar a Câmara Expansora mensalmente:

- Água (1L) com detergente da louça (2 gotas), deixar 15 min-1h submerso nesse líquido;
- Deixar secar ao ar na posição vertical (em alguns modelos, enxaguar em água limpa).

## ● ● ● | Não esquecer

Calcular a duração da embalagem (nº de doses : nº de inalações diárias = dias de duração). Anotar o dia em que inicia a embalagem e data calculada de término.

Manter o inalador à temperatura ambiente.

Agitar sempre o inalador antes de usar.

Adaptar o inalador à câmara em posição "L" com a parte metálica para cima.

Fazer apneia (não respirar) de 10 segundos após inalação única ou respirar com o bocal bem adaptado durante 20-30 segundos após pressionar o inalador.



**Câmara expansora com peça bucal**

Dispositivos inalatórios

## ● ● ● | Câmara expansora Com peça bucal

**Inalador pressurizado doseável**



**Informações úteis**

### **Folheto realizado por:**

Ana Belo<sup>1</sup>, Ana Sofia Barbosa<sup>1</sup>  
Cristina Barbosa<sup>2</sup>, Helena Cabral<sup>2</sup>

Médicas Internas de Medicina Geral e Familiar  
ACeS Porto Ocidental

<sup>1</sup> USF Serpa Pinto; <sup>2</sup> USF Garcia de Orta

Abril 2012

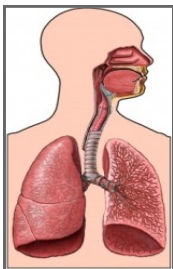


## Câmara Expansora Com peça bucal

A **Câmara Expansora** serve de extensão ao inalador pressurizado, administrando fármacos diretamente nas vias aéreas.

A via inalatória é a preferida para o tratamento de algumas doenças respiratórias, pois implica:

- Menor quantidade de fármaco;
- Maior rapidez de ação;
- Menos efeitos secundários.



A eficácia do tratamento depende da correta utilização do dispositivo.

É importante:

- Ler atentamente as instruções de utilização;
- Esclarecer todas as dúvidas com o seu médico / enfermeiro de família;
- Levar o seu dispositivo inalatório quando for às consultas.



## Modo de utilização

1. Doente sentado, câmara na posição horizontal.
2. Retirar a tampa, agitar o inalador e adaptá-lo à câmara.
- 3 Adaptar bem os lábios ao bucal.
4. Pressionar o inalador.
5. Inalar uma só vez profundamente ou, na criança, respirar normalmente pela boca durante 20-30 segundos.
6. Retirar o bucal, mantendo apneia (não respirar) por 10 segundos, se tiver feito inalação única.
7. Afastar a câmara expansora e retirar o inalador.

