



SÍNDROME CORONÁRIA CRÓNICA: MÉTODOS COMPLEMENTARES DE DIAGNÓSTICO

Autor(es): João Cordas¹, João Peguicha², Margarida Pires¹
 Local de Trabalho: USF Santiago de Palmela USF¹, Pinhal Saúde²

Introdução

A síndrome coronária crónica é caracterizada por alterações coronárias estruturais e/ou funcionais que originam isquemia transitória, com múltiplos fenótipos. A avaliação diagnóstica inicial é um desafio e segue um modelo de Probabilidade Clínica, passando pelo cálculo do score de sintomas e fatores de risco. O produto final do cálculo da Probabilidade Clínica deve ser de seguida enquadrada no algoritmo de decisão de exames complementares.

1. Determinação da Probabilidade Clínica ajustada pelos sintomas e fatores de risco

Características	Descrição	Score de sintomas
Dor torácica	Desconforto constritivo localizado na região retroesternal, cervical, mandibular, ombros ou braços (1 ponto)	Principal sintoma: Dor torácica (0 a 3 pontos) ou Dispneia (2 pontos)
	Precipitado por stress físico ou emocional (1 ponto)	
	Aliviado por repouso ou nitritos em 5 min (1 ponto)	
Dispneia	Falta de ar agravado pelo exercício físico (2 pontos)	

A. Cálculo do Score de sintomas (0-3 pontos)

B. Cálculo do Score de fatores de risco (0-5 pontos)

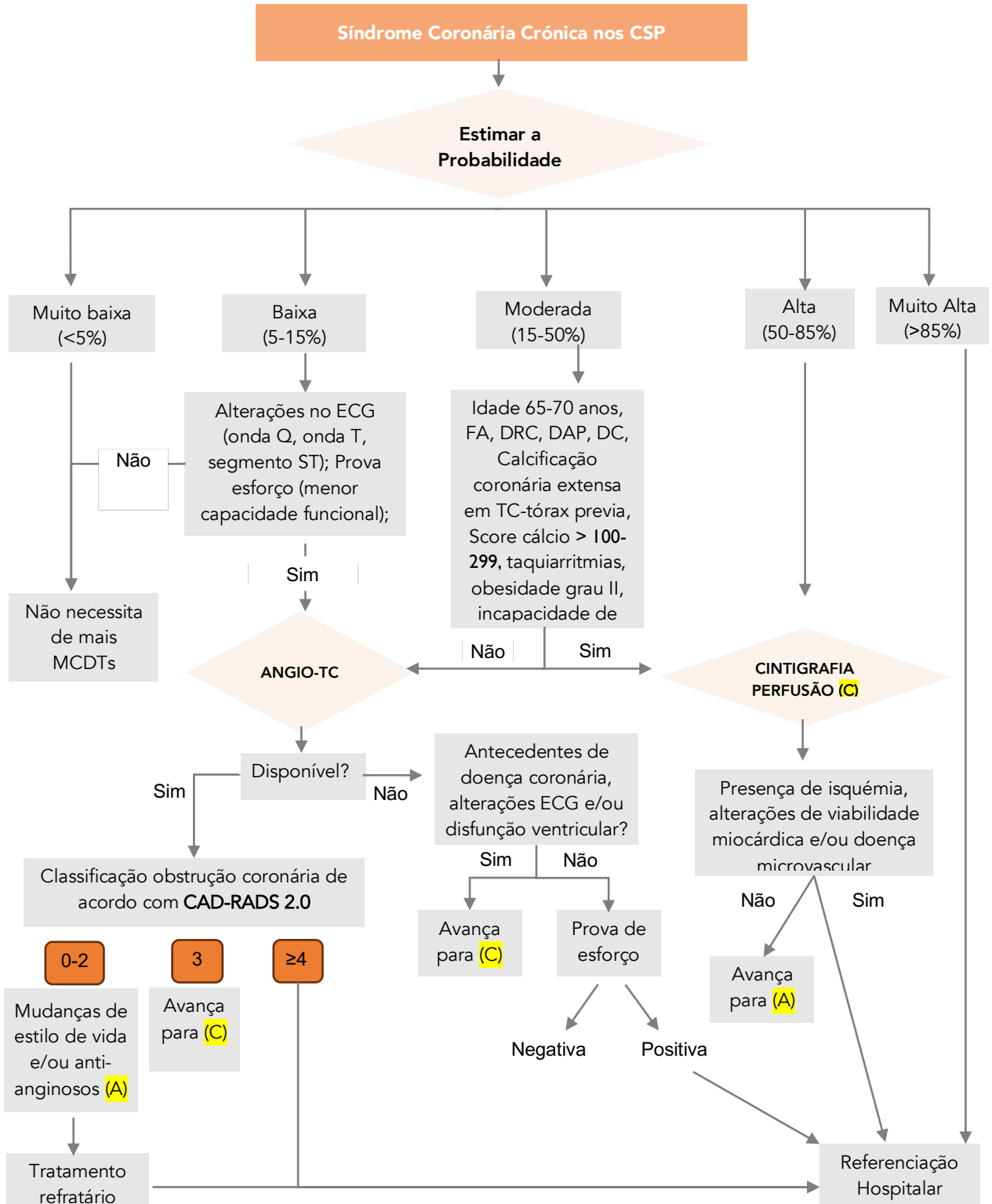
Número de Fatores de Risco	Hipertensão arterial, dislipidémia, tabagismo, diabetes mellitus e história familiar de doença cardíaca	1 ponto por cada
----------------------------	---	------------------

C. Cálculo da Probabilidade Clínica¹

Idade	Nº fatores risco	Score de sintomas																	
		0-1 ponto						2 pontos						3 pontos					
		Mulher			Homem			Mulher			Homem			Mulher			Homem		
	0-1	2-3	4-5	0-1	2-3	4-5	0-1	2-3	4-5	0-1	2-3	4-5	0-1	2-3	4-5	0-1	2-3	4-5	
30-39 anos	0	1	2	1	2	5	0	1	3	2	4	8	2	5	10	9	14	22	
40-49 anos	1	1	3	2	4	8	1	2	5	3	6	12	4	7	12	14	20	27	
50-59 anos	1	2	5	4	7	12	2	3	7	6	11	17	6	10	15	21	27	33	
60-69 anos	2	4	7	8	12	17	3	6	11	12	17	25	10	14	19	32	35	39	
70-80 anos	4	7	11	15	19	24	6	10	16	22	27	34	16	19	23	44	44	45	

Probabilidade clínica: ● Muito baixa ● Baixa ● Moderada

2. Requisição de métodos complementares de diagnóstico



Legenda: Legenda: Eletrocardiograma (ECG); síndrome coronário agudo (SCA); ventrículo esquerdo (VE); fibrilhação auricular (FA); doença renal crónica (DRC); doença arterial periférica (DAP); doença coronária (DC); tomografia computadorizada (TC); Coronary Artery Disease-Reporting and Data System (CAD-RADS); fatores de risco (FR); cuidados de saúde primários (CS)

Bibliografia:

ESC Scientific Document Group. 2019 ESC Guidelines for the diagnosis and management of chronic coronary syndromes. Eur Heart J. 2024;45(36):e2459–e2572. doi:10.1093/eurheartj/ehz425.